

उखुबालीमा लाग्ने फड्के किराको व्यवस्थापन

फड्के किरा [*Pyrilla perpusilla* (Walker)] के हो ?

फड्के किरा उखुको महत्वपूर्ण किरा हो। यिनीहरू उखु नभएको बेला मकै, जुनेलो, गहुँ, जौ, बाजरा र विभिन्न थरीका घाँसमा आश्रय लिई हुर्कन्छन्। वयस्क पोथी फड्के कीराले उखुको तल्लो पातको तलपट्टी मुलनसाको छेउमा फुल पारी सेतो भुवाले ढाक्दछ। वर्षा याममा यसले खुकुला पातको आधार (leaf sheath) मा भित्रपट्टी फुल पार्दछ। फुलबाट ७ देखि १० दिनमा पखेटा विहीन बच्चाहरू निस्कन्छन् जो फुत्त फुत्त उफ्रने खालका हुन्छन्। बच्चाहरूको शरीरको पछिल्ला भागमा दुईवटा कुची जस्ता अङ्गहरू हुन्छन्। गर्मी याममा बच्चाबाट वयस्क हुन १ देखि ५ महिना लाग्दछ। वयस्क फड्के पराले रङ्गको हुन्छ जसको अगाडी पट्टीको भाग चराको चुच्चो जस्तो लामो हुन्छ र बसेको बेला पखेटा घरको दुई पाखे छानो जस्तो देखिन्छ। यसको एक वर्षमा ३ देखि ४ पुस्ता निस्कन्छन्। प्रभावकारी परजीविको अनुपस्थितीमा ३-५ फड्के किरा प्रति पात वा १ भुप्पा फुल प्रति पात भन्दा बढी भएमा आर्थिक क्षति हुन्छ। त्यसैले यो संख्या पुग्नासाथ व्यवस्थापनका उपायहरू अपनाउनु पर्दछ।



फड्केको वयस्कहरू

क्षति र फैलावट

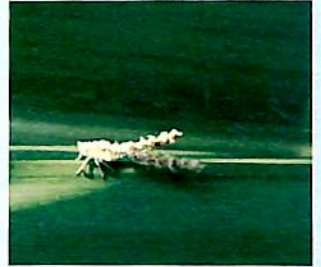
यो कीराको प्रकोप भदौ-असोज तिर बढी देखिन्छ। यसको वयस्क तथा बच्चाले विरुवाको पातबाट रस चुसि खान्छ जसले गर्दा विरुवाको वृद्धिमा नकारात्मक असर पर्छ। यस कीराले छाडेको गुलियो पदार्थ (Honey Dew) मा कमिला जम्मा हुन्छन् जसले आफुसंगै ल्याएको कालो दूसी (Shooty Mould) फैलाई प्रकाश सश्लेशन (Photosynthesis) घटाउँछन् र उत्पादनमा कमी आउँछ। यस्तो उखुमा चिनीको मात्रा कम हुन्छ। यो किराको प्रकोप बढ्यो भने उखुका पात पहेलिन्छन् र अन्त्यमा ओइलाएर सुक्दछन्।



फुल

व्यवस्थापनका उपायहरू

- ✓ सिफारिस गरिएको मात्रामा नाइट्रोजन दिने।
- ✓ पानी जम्न नदिन निकासको व्यवस्था मिलाउने।
- ✓ वर्षायाममा पुराना सुकेका पातहरू हटाइदिनाले फुल पार्ने स्थानमा कमी आउँछ।
- ✓ पुराना सुकेका पातमा यस किराको प्राकृतिक शत्रु इपिरीक्यानीयाको कोकन हुने हुनाले जम्मा गरी मल्व (Mulch) को रूपमा प्रयोग गर्ने।
- ✓ इपिरीक्यानीया मेलानोल्युका (*E. melanoleuca*) को कोकन वा फुल ४००० देखि ५००० सम्म प्रति हेक्टर को दरले छाड्ने।
- ✓ वर्षा याममा मेटार्राइजियम यनिसोप्लाइ (*Metarrhizium anisopliae*) ले उपचार गरिएका ५०० वयस्क फड्के किरा प्रति हेक्टरको दरले छाड्ने।
- ✓ वनस्पति जन्य विषादी करन्जीन २ % ई. सि. (डेरीसोम) २ मि. लि. प्रति लि पानीमा मिसाई स्प्रे गर्ने। नेपाल कृषि अनुसन्धान परिषदमा भएको अनुसन्धानबाट यो विधि उपयुक्त भएको प्रामाणित भएको छ।
- ✓ फिप्रोनील ०.३ % जी (रिजेन्ट) ०.७५ देखि १.०० केजी प्रति कठ्ठाका दरले उखुको पड्तिमा हाली माटोले पुर्ने र सिंचाई गरिदिने।
- ✓ इमिडाक्लोप्रिड १७.८ % ५ मि. लि. प्रति १५ लि पानीमा वा फिप्रोनील ८० % डब्लु पि (रिजेन्ट) ३ ग्राम प्रति १६ लि पानीमा मिसाई स्प्रे गर्ने।



बच्चा अवस्था



पातमा फैलिएको कालो दूसी



नेपाल कृषि अनुसन्धान परिषद. उखुवाली अनुसन्धान कार्यक्रम, जीतपुर, बारा

कपिल पौडेल, अनिसुर रहमान अन्सारी, शंकर श्रेष्ठ,

तुफैल अख्तर, रामकृष्ण रजक

फोन नं: ०५१-६९०४८९, ९८५५०४५०२६

इमेल: srpnarc@gmail.com, srp@narc.gov.np